

Monteren en afstellen RVS deurfront BPWK-88

De wijnkoeler wordt geleverd met een verstelbaar rvs deurfront. Hierdoor kan men het deurfront afstellen gelijk aan de keukenfronten naast de wijnkoeler. Het front is in verticale richting te verschuiven en op elke gewenste hoogte af te stellen en vast te plakken.

1. Monteer de wijnkoeler zoals beschreven in de handleiding.
2. Het rvs deurfront is reeds voorzien van dubbelzijdig tape. Verwijder de rode plastic beschermlaag van het tape. Raak de tape niet meer aan en zorg dat er niks aan de tape blijft plakken.
3. Stel het deurfront van de wijnkoeler gelijk met de fronten van de omringende keukenkasten. Controleer de uitlijning en druk het deurfront goed vast op de deur. Doe dit met handschoenen, dan beschadigd het rvs niet.

LET OP: het rvs front kan na het vastplakken niet meer verschoven/verwijderd worden!

4. Trek het deurrubber los van de binnenkant van de deur (fig.1).
Doe dit voorzichtig zodat het rubber niet scheurt.
5. Boor nu twee gaten in de deur. Gebruik een 6mm boor en boor vanaf de voorkant van het rvs deurfront door de twee reeds aanwezige gaten (fig.2). De twee gaten komen precies achter het deurrubber uit.
6. Gebruik een 8mm boor om de sleuf achter het deurrubber iets uit te ruimen ter hoogte van de net geboorde gaten voor de handgreep.



fig.1

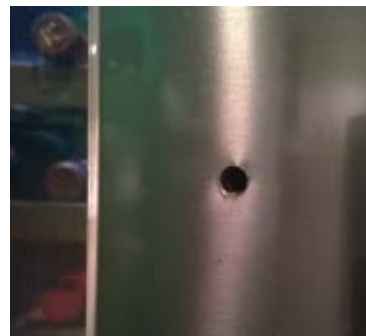


fig.2

7. Monteer de handgreep met de meegeleverde M5 bouten. Plaats de bouten vanaf de binnenzijde van de deur door de sleuf en druk ze door de gaten in het deurfront heen. Draai de bouten met de hand vast zodat er geen deuk in het rvs kan komen (fig.3).
8. Druk het deurrubber goed vast in de sponning nadat de handgreepbouten goed zijn aangedraaid (fig.4).
9. Controleer of het deurrubber overal goed aansluit op het casco. Een niet goed sluitend deurrubber zorgt voor een inefficiënt werkende wijnkoeler en extra condensvorming op de wijnflessen.



fig.3



fig.4